

나주시, 71만 유튜버 협업 특산물 배 디저트 2종 개발

가요이

곰탕모양 초콜릿·배 퓨레 우유 등 선배 동헌공원 일원서 시민 대상 배부 행사 유튜버 채널 활용 특산물·먹거리 소개 소비자 트렌드 반영 지역 특산물 발굴

나주시가 인기 유튜버와 함께 젊은 세대를 겨냥한 지역 특산물 배 디저트 2종을 새롭게 선보이며 눈길을 끌고 있다.

10일 나주시에 따르면 구독자 71만 유튜버 채널인 '가요이 키우기'와 협업을 통해 최근 동헌공원 일원에서 배 디저트 2종 배부 행사를 진행했다.

이날 선보인 디저트는 젊은 세대 입맛과 취향을 고려해 '나주곰탕 모양 초콜릿', 배를 재료로 한 '배 퓨레 우유'로 해당 유튜버가 직접 개발했다.

디저트 배부 행사에는 전국 각지 유튜버 채널 구독자와 관광객, 주민 등 400여명이 몰려 성황을 이뤘다.

시는 가요이 키우기 채널에 나주 홍보영상 2편을 제작·업로드해 관광지과 특산물, 먹거리 등을 소개한



나주시가 지난 7일 동헌공원 일원에서 구독자 71만명을 보유한 유튜버 채널 '가요이 키우기'와 협업으로 배 디저트 2종을 시민들에게 배부했다.

나주시 제공

다. 앞서 지난달 29일 나주역, 나주배박물관, 금성관, 영산강 정원, 나주곰탕거리 등 주요 관광지 탐방으로

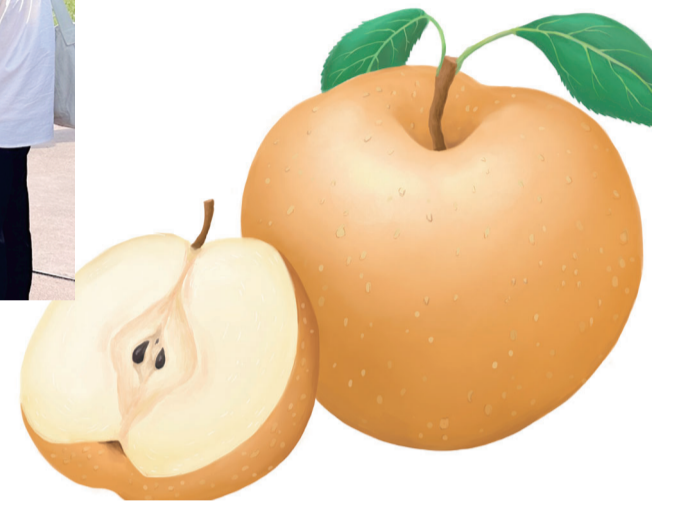
구성된 1편이 올라왔으며 현재까지 조회수 20만회를 달성했다.

배 디저트 개발과 배부 행사를 다루는 영상은 11월

말 공개할 예정이다.

나주시 관계자는 "이번 영상 콘텐츠를 통해 맛과 건강에 으뜸인 나주배의 다양한 활용성은 물론 관광 명소를 홍보하는 계기가 됐다"며 "앞으로도 소비자 트렌드를 반영해 우리 지역 농특산물을 다각적으로 홍보해가겠다"고 말했다.

나주=김용의 기자



농식품 수출상담회 성황... 83억 규모 수출 결실

나주시가 지역 우수 농수식품 수출 활성화를 위한 상담회를 개최해 83억원(600만불) 규모 수출 계약 결실을 이뤄냈다.

나주시 지난 5일 나주종합스포츠파크 다목적체육관에서 '2024년 하반기 우수 농식품 품평·수출상담회'를 개최했다고 10일 밝혔다.

수출상담회는 지역 업체에서 생산한 농식품 해외 진출을 지원하고 실질적인 수출 성과를 창출하기 위한 행사다.

국내·외 유통채널 MD(상품기획자), 해외 바이어가 참여한 가운데 지역 30여 농식품 제조·가공업체와의 상담을 통해 해외 판로 개척 기회를 제공했다.

행사는 나주시가 주최하고 (재)전남창조경제혁신센터에서 주관했다.

품평상담회엔 GS리테일·GS홈쇼핑·롯데마트·11번가·우체국쇼핑 등 10개 국내

유통사와 Pan Asia(판아시아), KHEETrading(키트레이딩), DONGYANGNONGSAN(동양농수산) 등 해외 바이어들이 참석해 1:1 수출 상담과 제품 품평이 활발히 이뤄졌다.

나주시는 이날 오스트리아 업체 Pan Aisa와 100만달러(한화 13억8940만원), 미국 업체 KHEETrading과는 500만달러(한화 69억4700만원) 수출 협약(MOU)을 체결하며 유럽, 미국 시장 농식품 판로를 열었다.

수출 성과뿐 아니라 나주시가 민선 8기 핵심 공약으로 추진하는 농식품 가공육성 사업에도 큰 힘이 될 것으로 기대된다.

시는 농식품가공업체 51개소에 대한 생산 기반시설 및 판로 확보 지원사업 등에 올 한해 32억원을 지원하며 창업 및 기업유지 활성화를 도모하고 있다.

나주=김용의 기자

여성친화기업 2곳 인증 협약... 교육 등 혜택 지원

나주시가 성평등에 기반해 여성이 일하기 좋은 환경을 조성해온 기업에 각종 혜택을 지원한다.

나주시는 관내 기업인 '쥬쿠로엔시스', '쥬정석푸드나주'를 여성친화기업으로 새롭게 인증하고 협약을 체결했다고 10일 밝혔다.

여성친화기업은 최고경영층리더십, 고용 평등, 직원 근무 현황, 일-생활 균형지원 제도, 직장 내 성희롱 예방지침 운영 및 교육 여부 등 5개 항목을 평가해 선정한다.

나주=김용의 기자

장애인콜택시 16대 확대 운행... 교통약자 이동권 강화

나주시가 장애인콜택시를 증차해 교통약자들의 이동 편의를 높였다.

나주시는 장애인콜택시 2대를 새롭게 구입해 최근 장애인연합회관에서 차량 전달식을 가졌다고 10일 밝혔다.

장애인콜택시는 휠체어 슬로프(이동경사로)가 장착된 특별교통수단이다.

휠체어를 이용하는 중증보행장애인, 대중교통 이용이 어려운 노약자, 임산부 등

다.

해당 기업은 나주시와 협약에 따라 채용, 승진, 임금 등에서의 여성 근로자 차별 해소와 일과 생활의 균형을 위한 근무 환경 조성에 적극 나선다.

시는 3년간 환경개선사업비를 비롯해 인증현판, 찾아가는 성평등 교육, 여성세로일하기센터와 연계한 취업 지원, 기업 이미지 제고 홍보 등 각종 혜택을 지원한다.

나주=김용의 기자

을 대상으로 이동 편의를 제공한다.

시는 차량 구입을 통해 노후 차량 1대를 폐차하고 특별교통수단을 기존 15대에서 16대로 확대했다.

차량 서비스 이용은 전남광역이동지원센터에 이용자로 등록한 후 콜센터(1899-1110)를 통해 배차를 요청하면 된다.

나주=조대봉 기자



제16회 나주시장기 한마음 생활체조 페스티벌에 평생학습 동아리 회원들이 생활체조를 하고 있다.

나주시 제공

제16회 나주시장기 한마음 생활체조 페스티벌

나주시가 지난 2일 나주스포츠파크 다목적체육관에서 '제16회 나주시장기 한마음 생활체조 페스티벌' 행사를 성공적으로 개최했다.

10일 나주시에 따르면 올해 16회로 나주시체조협회가 주관한 이번 행사는 관내 복지관, 경로당, 평생학습 동아리 등에서

27개팀, 약 300여명이 참가해 성황리에 마무리됐다.

이번 행사는 건강체조 및 에어로빅 분야, 댄스체조 분야, 민속체조 및 수련체조 분야, 기구체조 총 4개 분야에서 단체 경기로만 진행됐으며 경로당 등 시니어 참가자들을 위해 장수상을 마련해 의미를

더했다.

윤병태 나주시장은 축사에서 "생활체조는 남녀노소 함께 어울릴 수 있는 시민 화합 종목으로 나주시는 시민 여러분께서 생활체조를 즐기시며 건강한 일상을 보내실 수 있도록 관내 복지관, 보건소, 경로당, 평생학습 동아리 프로그램 등을 통해 앞으로도 지원을 계속하겠다"고 말했다.

나주=김용의 기자

제19회 대한민국천연염색문화상품대전 수상작 전시

천연염색박물관서 12월8일 까지

(재)나주시천연염색문화재단(이사장 윤병태)은 오는 12월 8일까지 한국천연염색박물관에서 대한민국천연염색문화상품대전 공모전 수상작 전시전을 개최한다고 10일 밝혔다.

2006년부터 19회째를 맞은 대한민국천연염색문화상품대전은 천연염색분야 국내 유일의 전통과 최대 규모로 열리는 행사로 전국 작가들이 참여한다.

작품 공모는 '인간과 자연이 주는 공존-추억 여행'이라는 주제로 지난 9월 8일부터 10월 5일까지 진행됐다.

영예의 대상이자 문화체육관광부장관



나주시가 제19회 천연염색문화상품대전 수상작을 12월8일 까지 전시한다. 나주시 제공

상은 작품명 '국화꽃 사연'을 출품한 김필레 작가가 차지했다.

금상(전남도지사상)은 김연화 작가의 '만마람(藍)에디션', 은상(나주시장상)은 '자연의 선물'의 김태희, '그시절 푸르

름(굳은신념)'의 이정이, '나의 사랑은 어디에'의 최미성 작가가 각각 수상했다. 홍콩 국적 CHEUNG Chun Lam Eric 작가를 비롯한 5명은 동상인 한국천연염색박물관장상을 받았다. 나주=조대봉 기자